



令和8年5月号 (NO.386号)

〒221-0015 神奈川県神之木町7-1

《発行》神之木地域ケアプラザ

発行責任者：所長 小藪 基司

☎(代表)435-2906 FAX435-2908

[福祉・保健に関する相談電話]435-3096

*介護に関するご相談は電話・FAXでも受け付けます

地域ケアプラザとは...

誰もが住み慣れたまちで、安心して暮らせる地域をつかっていくための拠点として、地域の福祉・保健活動を支援し、福祉・保健サービス等を身近な場所で総合的に提供する施設です。神之木地域ケアプラザは神之木地区センターのある建物(大口駅東口より徒歩4分)の1階です。

はーとふるステーション

はーとふるステーションは「認知症の人と家族、地域住民、専門職等の誰もが参加でき、集う場です」

内容 **復活！「懐かしのレコード喫茶」**

日時:令和8年5月19日(火) 13時30分~15時

定員:当日先着20名程度 参加費:無料

次回の予定
6月16日(火)
13:30~

※悪天候・その他の理由により内容の変更、開催中止となる場合があります

2026年度 健口(けんこう)講座

オーラルフレイル予防 ~健口チェックしてみませんか~

日時:6月30日(火) 11時~12時

講師:小山田有貴子氏 (横浜市立脳卒中・神経脊椎センター 歯科衛生士)

定員:65歳以上の方先着20名 参加費:無料

申込み:5月1日10時~ お電話または直接窓口へ

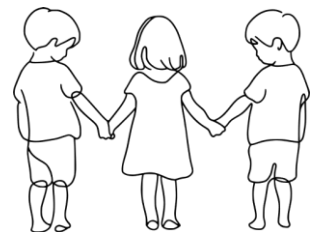
神之木地域ケアプラザの市民講座

「子どもの発達について」

日時:6月25日(木) 13:30~14:30

講師:長谷川 純平(長谷川医院 院長)

※詳細は広報紙「梢」6月号及びチラシにて!



場 所:神之木地域ケアプラザ 多目的ホール

お申込み・お問合せ先:神之木地域ケアプラザ TEL045-435-2906

神之木地域ケアプラザ職員紹介

部署、職種、名前、趣味・好きな事・マイブームなど



所長
小藪 基司

星の写真と韓国グルメ・ドラマ
にハマっています。

地域包括支援センター

主任ケアマネジャー
佐々木 剛



バイクや車いじりと、キャ
ンプを楽しんでいます。

保健師
藤田 玲子



山登り大好き！休日は
水泳で健康増進！！

主任ケアマネジャー
安井 千登勢



映画を見る事、編み
物が趣味です。

社会福祉士
鈴木 正光



ウサギを飼って、
毎日癒されています。

主任ケアマネジャー
新井 幸子



ハイキングに行って、目星の
お花を見つけると、やったー
って気持ちになります。

社会福祉士
鈴木 茜紗美



ついに「ぐるっとパス」を
購入。美術館や博物館を心
ゆくまで巡る予定です

地域活動交流

地域活動交流コーディネーター

木村 史子



サッカー観戦、
Malaysia

マイブームはウォーキングと「日記」です。

サブコーディネーター

菊地 信夫



タケノコ、梅、畑で
汗を流しています。

カラオケと飲み会

サブコーディネーター

家田 晶子



サブコーディネーター

太田 健治



生活支援体制整備

生活支援コーディネーター

高木 洋子



最近、散歩をしています。
美味しいものを食べる事も大好きです♪

地域ケアプラザってどんなところ？

地域の身近な相談窓口

介護保険のご相談や子どもに関する事、ご家族の生活に関する事など、さまざまな方の相談をお受けし、関係機関との連携を行います。

地域情報の発信

お住いの地域の集まりや活動、イベントなどの情報を提供しています。また、ケアプラザでさまざまな催しを開催しています。

ボランティア活動の場の提供や紹介

地域の福祉・保健活動の場の提供や、ボランティア活動の紹介をしています。はじめてボランティアをする方も大歓迎です。

参加費
無料

絵本の読み聞かせ

日時：6月5日（金）10：30～11：00

対象：乳幼児と保護者 25名まで

申込：5月20日（水）10：00より窓口または
TELにて予約受付します

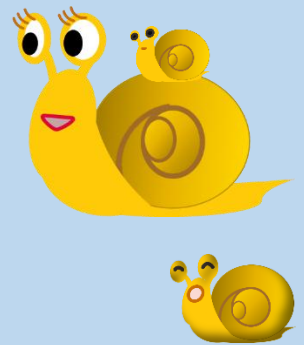
（当日も空きがあれば参加できます）

内容：大型絵本、紙芝居、手遊び歌 など

場所：神之木地域ケアプラザ 多目的ホール（1階）



4月の様子



※都合により内容は変更となる場合があります。

※発熱、体調不良の場合は参加をご遠慮ください。

※状況により、開催中止となる場合があります。ご了承ください。

場所：神之木地域ケアプラザ 多目的ホール（1階）

お申込み・お問合せ先 地域活動交流 TEL 435-2906

神之木地域ケアプラザ

JR大口駅東口より徒歩4分



横浜市神奈川区神之木町7-1

TEL（代表）435-2906 / FAX 435-2908
（相談）435-3096

<開館時間>

月～土曜日 9時～（お問い合わせください）

日曜・祝日 9時～17時

<休館日> 年末年始・第4日曜日

※状況により、開館時間の変更や地域包括支援センターの窓口での相談業務時間が変更している場合があります。詳しくは、お問い合わせください。

横浜市神之木地域ケアプラザ

<ホームページ>

<https://wakatake.net/category/facility/carekaminoki/>

月～土曜日は、夜間に貸館がない場合18時に閉館の場合がございます。閉館の状況については下記をご覧ください。

神奈川区の地域ケアプラザ等紹介ページ

<ホームページ>

https://www.city.yokohama.lg.jp/kanagawa/kurashi/fukushi_kaigo/chiikifukushi/fukushi-shisetsu/cp/tiikikeapuraza.html